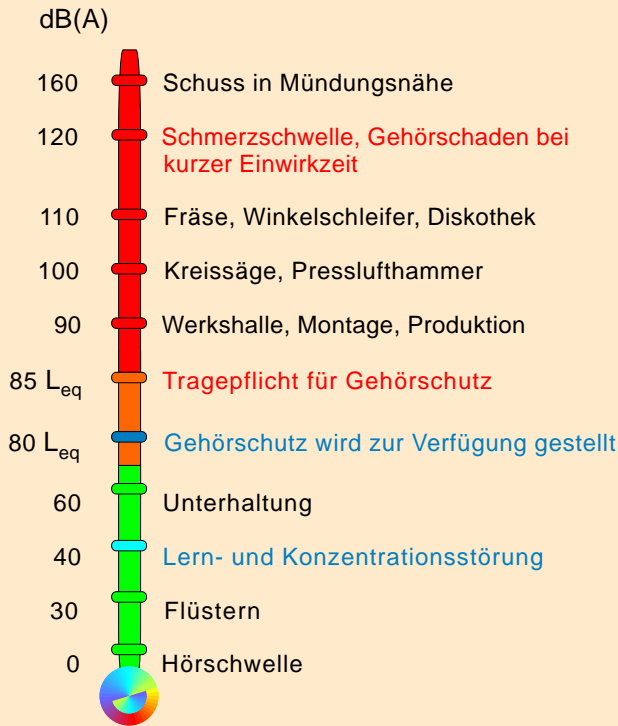
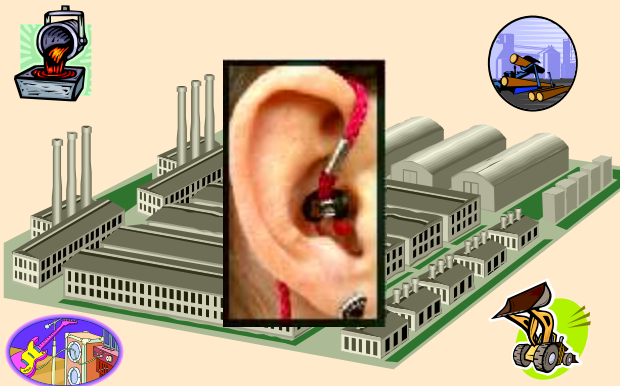


## Unsere laute Umwelt



Tragen Sie Ihren Gehörschutz in allen Lärmbereichen



## Die Auswirkungen der Lärmschwerhörigkeit:

Die Sprache wird "verfälscht", weil die Sprachlaute hoher Frequenzen wie p, k, f, oder „t-, s- und alle sch“ Laute einfach verschwinden.

Ein Beispiel :

". rage und An.wor. . ind die ..eiler der .ommuni.a.ion"

Selbst bei Verwendung eines Hörgerätes können die fehlenden Buchstaben nicht mehr hergestellt werden.

Der Satz bleibt unverständlich, er wird nur lauter!

Schwerhörige leben unter einer "Käseglocke": sie können andere nicht richtig hören.



Auch Guthörende sind hilflos: sie können sich Schwerhörigen nur schwer verständlich machen.

## Unser Lieferprogramm:

**Angepasster Gehörschutz nach EN352-2**  
EARfoon, AudiSafe und Shotkiller

**Spezialprodukte:**  
Kommunikationssysteme für Telefon und Funk

**WIRTL GmbH**  
Gehörschutzakustiker  
A-4654 Bad Wimsbach  
Tel +43 7242 61704  
office@gehoerschutz.at

## Ihr Gehör ist unersetzlich

### AudiSafe



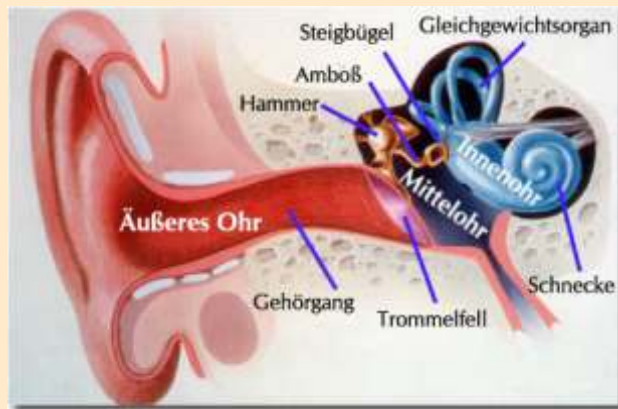
an Mensch und Lärm  
angepasster Gehörschutz

Damit wir uns auch in  
Zukunft gut verstehen

## Die Anpassung durch den berechtigten Akustiker



Otoskopie      Otostop setzen      abformen



**Das äußere Ohr:** Ohrmuschel und Gehörgang sammeln den Schall.

**Das Mittelohr:** enthält das Trommelfell, Hammer, Amboß und Steigbügel. Diese verstärken den Schalldruck um das 20-fache.

**Das Innenohr:** ist mit der Lympflüssigkeit gefüllt, die wiederum die Hörsinneszellen in der Schnecke in Schwingungen versetzt. Der ausgehende Reiz wird im Gehirn als Ton erfasst.

## Die Folgen der Lärmeinwirkung

Die empfindlichen Hörsinneszellen sterben durch die Lärmeinwirkung ab und können keinen Impuls an den Hörnerv senden.

Die Konsequenz: **unheilbare Lärmschwerhörigkeit**



Gesunde Hörsinneszellen



Geschädigte Hörsinneszellen

## Die Lärmrichtlinie 2006 verpflichtet:

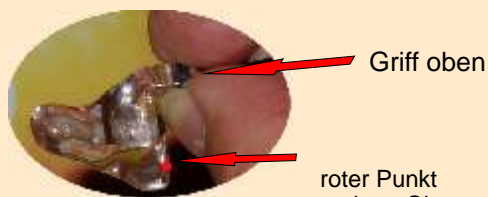
Obere Auslösewerte:  $L_{EX, 8h} = 85 \text{ dB(A)}$   
Tragepflicht persönlicher Gehörschutz.

Untere Auslösewerte:  $L_{EX, 8h} = 80 \text{ dB(A)}$   
Persönlicher Gehörschutz wird zur Verfügung gestellt.

### Wie viel Lärm - wie lange?

85 dB(A)	Einwirkzeit max. 8 Stunden
+3 dB(A)	halbieren die Einwirkzeit z.B.
88 dB(A)	Einwirkzeit max. 4 Stunden
110 dB(A)	Einwirkzeit max. 2 Minuten

## Leichte Handhabung



Griff oben

roter Punkt  
rechtes Ohr



Trageband zur Selbstmontage



Reinigung mit warmen Wasser und Cerumenfeder

## Tragepflicht wird zum Vergnügen



- \* bester Tragekomfort
- \* gleichbleibende Schutzwirkung
- \* Gehörgang wird belüftet
- \* gute Sprachverständlichkeit
- \* klein und bequem
- \* für Beruf und Freizeit
- \* lange Lebensdauer

### Dämmwerte AudiSafe

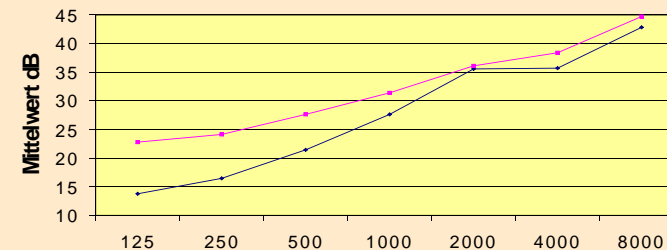


Tabelle : SNR-Wert und HML-Werte

Filter	SNR-Werte	H-Werte	M-Werte	L-Werte
AS-B	25	31	22	15
AS-S	30	32	26	23

Messresultate gemäß EN 24869-1/ISO 4869-1 und 2

**Erklärung:** SNR-Wert Die vereinfachte Geräuschpegelminderung  
H-Wert in hohen Frequenzen  
M-Wert in mittleren Frequenzen  
L-Wert in tiefen Frequenzen

Geprüft von TNO Holland nach EN 352-2  
Prüfnummer TM-96-CO25  
LLOYD'S ISO 9001

